

Unsere bioladen*Obst und Gemüse Zutaten

- Die Lieferanten sind sorgfältig ausgewählt und bauen ausschließlich ökologisch an.
- Ein engmaschiges Qualitätsmanagement-System stellt die hochwertige Qualität sicher.
- Produkte aus Deutschland sind erste Wahl. Saison- und klimabedingt bieten wir auch Produkte von Partnern aus Europa und Übersee an.
- 100% Verbandsware (Demeter, Bioland oder Naturland).
- Für den Transport werden über 72 % Mehrwegtransportkisten verwendet.
- 90% des bioladen*Obst und Gemüses ist unverpackt.
- Sortiment samenfester Sorten wird weiter ausgebaut.
- **Neu: CO₂-kompensiert vom Saatgut bis zur Anlieferung beim Bio-Händler.**



Lernen Sie unsere bioladen*Partner kennen: www.bioladen.de/bio-erzeuger-mediathek

BIOLADEN* IST EINE MARKE DES GROSSHÄNDLERS WEILING - BIO-PIONIER SEIT 1975.

Die CO₂-Kompensation ist Teil des konsequent ökologischen Handelns der Firma Weiling. So investierte das Familienunternehmen in die Logistik und sparte z. B. 2018 insgesamt 5,2 Mio m² Folie durch 3-wandige Rollwagen ein. www.weiling.de | www.bioladen.de

bioladen*

Unser Rezept für:

Besonderes
Obst und Gemüse!



bioladen*Obst & Gemüse ist CO₂-kompensiert

Schön, dass Sie sich für einen Einkauf im Bio-Fachhandel entschieden haben.

Unter der Marke **bioladen*** erhalten Sie exklusives Obst und Gemüse. Das gibt es nur im Naturkostfachhandel.

Jeder Lieferant ist sorgfältig ausgewählt und erfüllt die höchsten Qualitätsansprüche.

Im Auftrag unseres Bio-Großhändlers Weiling hat die Firma KlimAktiv für jedes der 750 **bioladen***Obst- und Gemüse-Produkte wissenschaftlich fundiert einen CO₂-Fußabdruck ermittelt. Dabei wurde erfasst wo und wie viel CO₂ bei der Herstellung eines Produktes entsteht.

Das oberste Ziel ist es, den CO₂-Ausstoß zu reduzieren. Die nicht vermeidbaren Emissionen werden durch ein zertifiziertes Klimaprojekt kompensiert.

Achten Sie auf unseren
Baum-Button in
der Werbung und auf
unseren Verpackungen.



Warum sollte man CO₂ kompensieren?

Die von uns Menschen ausgestoßenen Kohlendioxid-(CO₂-)Emissionen tragen als Treibhausgase zur globalen Erwärmung bei. Die CO₂-Einsparungen durch Klimaprojekte machen den erfolgten Ausstoß zwar nicht rückgängig; sie gleichen aber die Wirkung auf das Klima durch Maßnahmen an anderer Stelle aus.

Der Fußabdruck vom Saatgut bis zur Anlieferung zu uns,

Saatgut,
Jungpflanzen,
Anbau

Verpackung

Auslieferung
von bioladen*
Partnern zu
Weiling

Weiling
Bio-Großhandel &
Inhaber der Marke
bioladen*

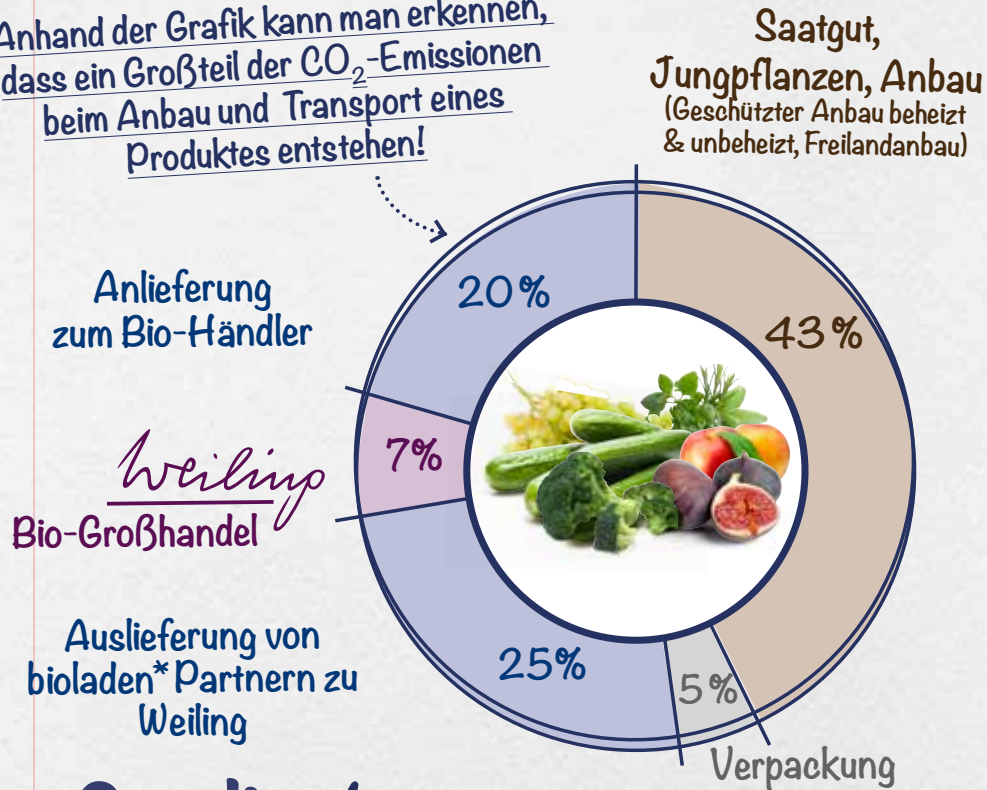
Anlieferung
zu uns

Bio-
Händler



Wo entstehen Treibhausgase?

Anhand der Grafik kann man erkennen, dass ein Großteil der CO₂-Emissionen beim Anbau und Transport eines Produktes entstehen!



Studie x1

750 bioladen*Obst- & Gemüse-Produktlebenszyklen wurden analysiert

bis zu **90** Einzel-Faktoren wurden je Produkt berücksichtigt

647 g CO₂e / kg Entstehen pro Produkt im Durchschnitt

x1 Bezogen auf 2017.

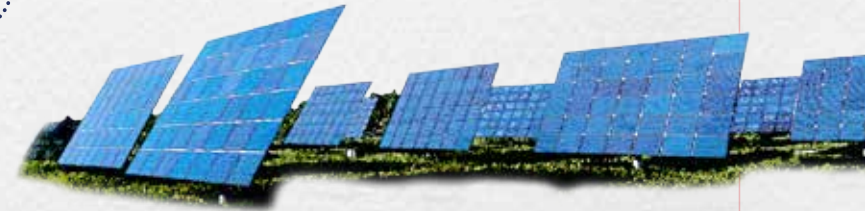
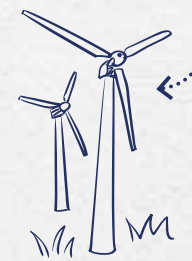
Reduktion Wie können die Treibhausgase reduziert werden?

Hier zwei mögliche Beispiele:

1 Energieversorgung im geschützten Anbau

Einige unserer bioladen*Landwirte beheizen die Gewächshäuser mit eigenem Strom, der durch erneuerbare Energien (z. B. Solarenergie) erzeugt wird.

Windenergie ist auch gut!



2 Logistik-Optimierung

Es wurde festgestellt, wo zukünftig welche Mengen an Treibhausgasen durch Optimierung reduziert werden können:

In 2019 wird ein neuer LKW mit Gas-Antrieb gekauft. Dieser hat einen geringeren CO₂-Ausstoß als ein Diesel-LKW.

Die Auslastung der LKWs für den Transport wird erhöht.



Kompensation

Für das Jahr 2019 wurde berechnet, wie viel CO₂ voraussichtlich entstehen wird. Durch die freiwillige Kompensation von CO₂-Emissionen leisten wir einen nachhaltigen Beitrag zum Klimaschutz. Für 2019 wurde die voraussichtlich errechnete Menge bereits im Vorfeld neutral gestellt. Durch eine Zahlung an ein zertifiziertes hochwertiges Klimaschutzprojekt in Ruanda. Dabei ist es egal, wo die Kompensation stattfindet, weil es dem gesamten Planeten zugutekommt. **Wir haben nur eine Erdatmosphäre!**

Der Bio-Großhändler Weiling hat sich für ein Projekt nach dem höchstmöglichen Gold-Standard in Ruanda entschieden. Hier werden neben der Kompensation zusätzlich 10 Nachhaltigkeitsziele der UN erreicht.

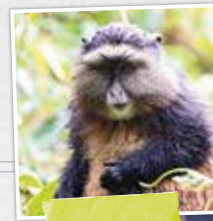


(Internationale Ziele für die nachhaltige Entwicklung)



Mehr Infos unter: bioladen.de/co2-kompensiert

Hier können Sie sich die Zertifikate zur CO₂-Kompensation ansehen:



Das Projekt in Ruanda

Traditionelle Drei-Steine-Feuerstellen werden durch energieeffiziente Kochöfen ersetzt. Das spart täglich zwei Drittel der Holzmenge pro Familie (~8 kg). Hochgerechnet auf 50.000 Haushalte in Ruanda sind das 146.000t Holz pro Jahr.

So helfen wir die heimischen Urwälder zu erhalten. Das ist besser als Neuaufforstung und gleichzeitig wird der Lebensraum für stark gefährdete Arten wie den Virunga Berggorilla und die Goldmeerkatze geschützt.



www.likano.eu/das-virunga-berggorilla-projekt



Mehr Infos zum Projekt!



Unsere bioladen*Obst- & Gemüse-Partner weltweit

- Die Lieferanten sind sorgfältig ausgewählt und bauen ausschließlich ökologisch an.
- Ein engmaschiges Qualitätsmanagement-System stellt die hochwertige Qualität sicher.
- Produkte aus Deutschland sind erste Wahl. Saison- und klimabedingt bieten wir auch Produkte von Partnern aus Europa und Übersee an.
- 100% Verbandsware (Demeter, Bioland oder Naturland).
- Für den Transport werden über 72% Mehrwegtransportkisten verwendet.
- 90% des bioladen*Obst und Gemüses ist unverpackt.
- Sortiment samenfester Sorten wird weiter ausgebaut.
- **Neu: CO₂-kompensiert vom Saatgut bis zur Anlieferung beim Bio-Händler.**



Mehr Infos unter:
bioladen.de/co2-kompensiert



Für Menschen mit Geschmack.

bioladen*

bioladen.de